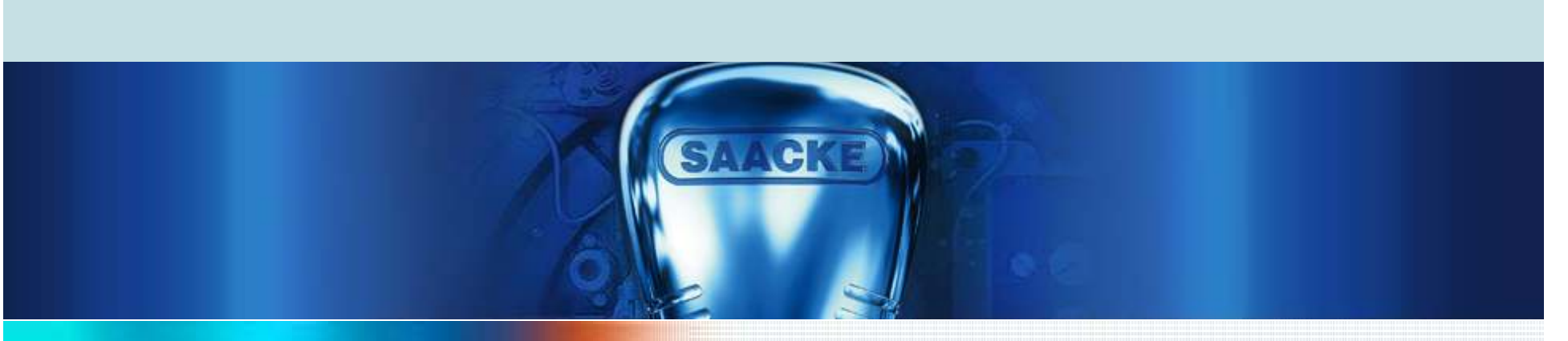


CCS Eđitim Semineri



11 Mayıs 2009



Sunum İeriđi

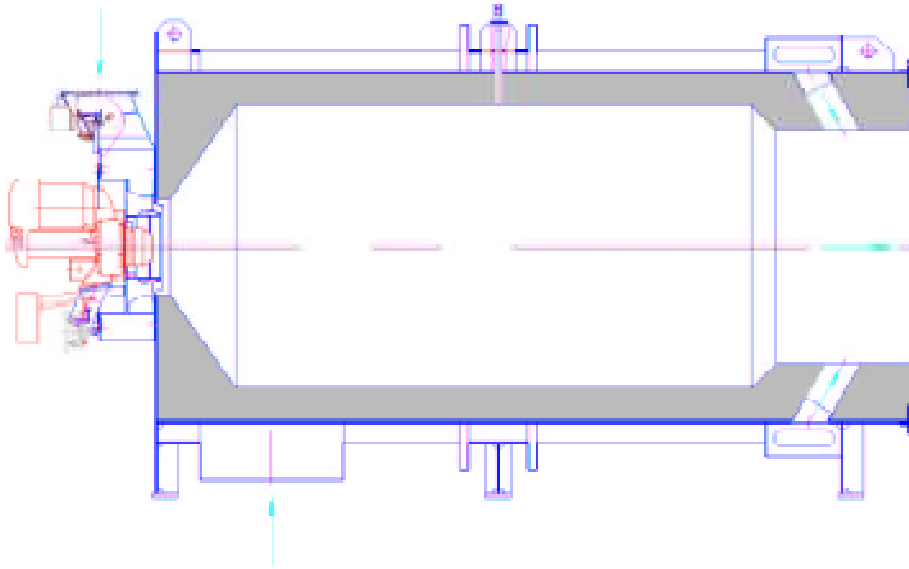
- Genel Bilgi
- Satıřa Yönelik Bilgiler

Sıcak Hava Jeneratörleri



- 1963 Yılında BB tipi olan ilk sıcak hava jeneratörleri üretilmine başlanması
- AR&GE çalışmalarıyla sürekli olarak günün ihtiyaç ve standartlarına adapte edilme
- 0.45 MW – 56 MW kapasite alığında 1000'den fazla çalışan sistem
- Yeni CCS tipi sıcak hava jeneratörleri, çift çelik ceketli ve içi refrakter kaplamalı
- Homojen gaz karışımı
- Sıcak gaz sıcaklığı 600 – 1000 C arası (standart uygulamalar)
- Yüksek modülasyon oranı ve yaklaşık %70 hava fazlalık katsayısı ile çalışabilen brülör

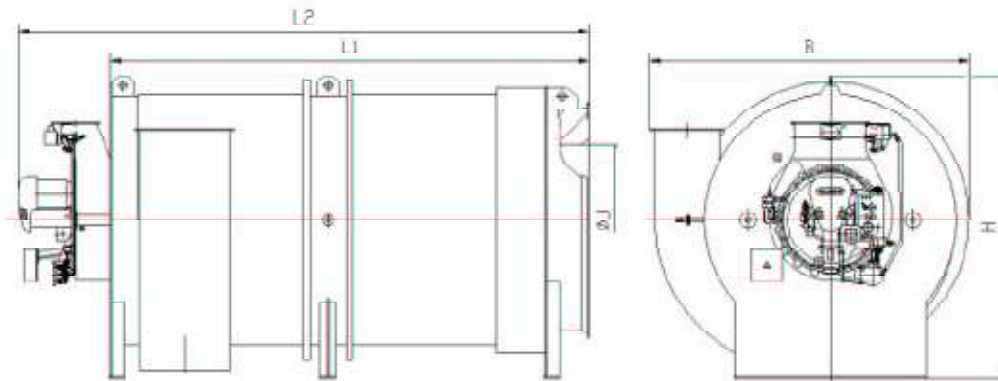
Sıcak Hava Jeneratörleri



Kullanım Alanları:

- İnşaat Sektörü
 - Alçı ve çimento üretiminde
 - Kireç kurutma prosesinde
 - Kireçtaşı kurutma prosesinde
- Kimya Sektörü
 - Potas kurutma prosesinde
 - Deterjan üretiminde
 - Fosfat üretiminde
- Hammadde Endüstrisi
 - Demir üretim prosesinde
 - Nikel üretim prosesinde
- Organik Malzemeler
 - Şeker pancarı kurutmasında
 - Yonga kurutmasında

Sıcak Hava Jeneratörleri



		Dimensions in mm					appr. weight
	max. output	L ₁	L ₂	H	B	Ø J	in kg
CCS 25	2.5 MW	3000	4350	2050	2050	850	9 000
CCS 50	5 MW	3700	5080	2300	2360	1050	12 000
CCS 80	8 MW	4300	5170	2825	2900	1300	18 000
CCS 100	10 MW	4500	5370	2850	3050	1400	20 000
CCS 150	15 MW	5100	6220	3200	3400	1600	24 000
CCS 200	20 MW	5700	6930	3400	3650	1800	27 000

Sıcak Hava Jeneratörleri



Sıcak Hava Jeneratörleri



Sıcak Hava Jeneratörleri



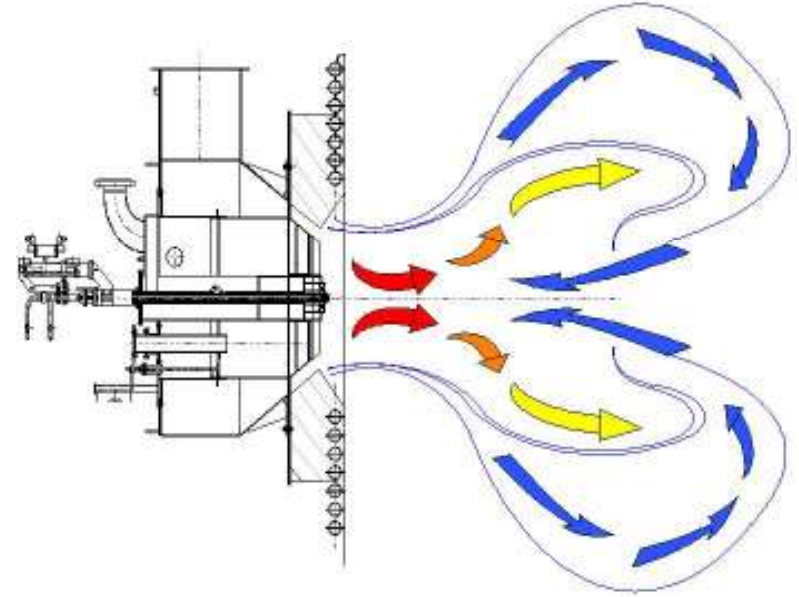
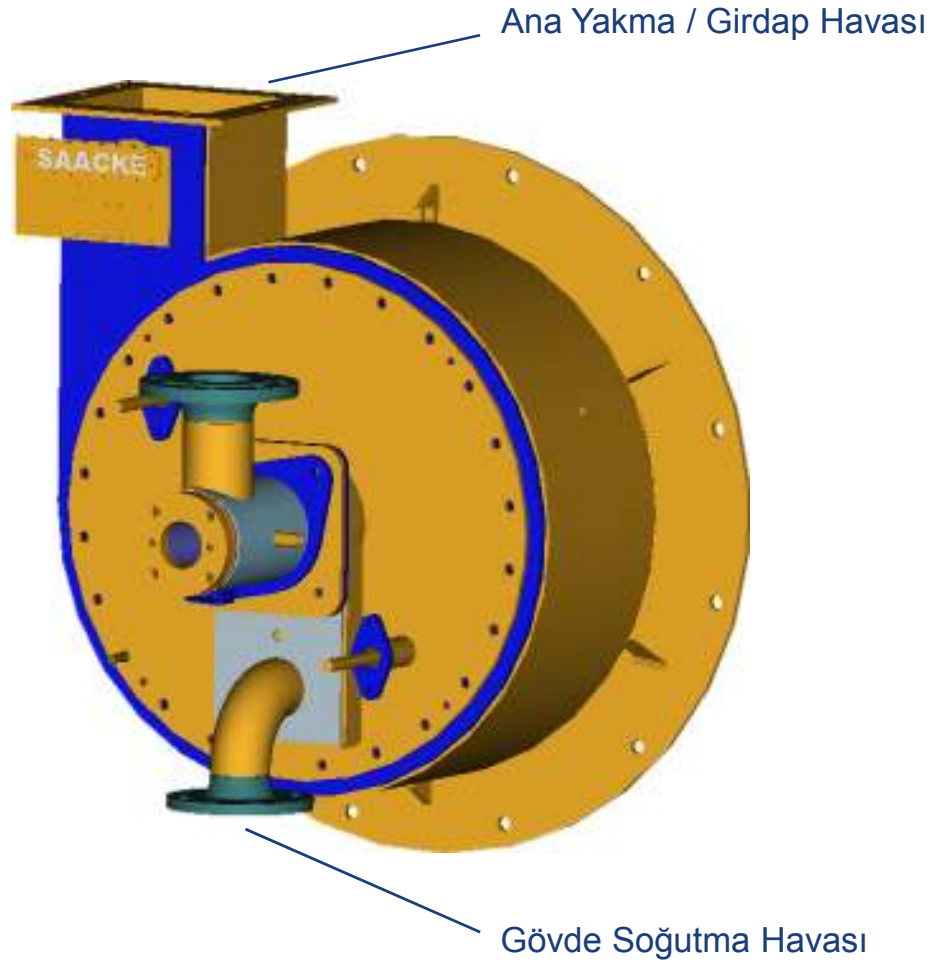
Sıcak Hava Jeneratörleri



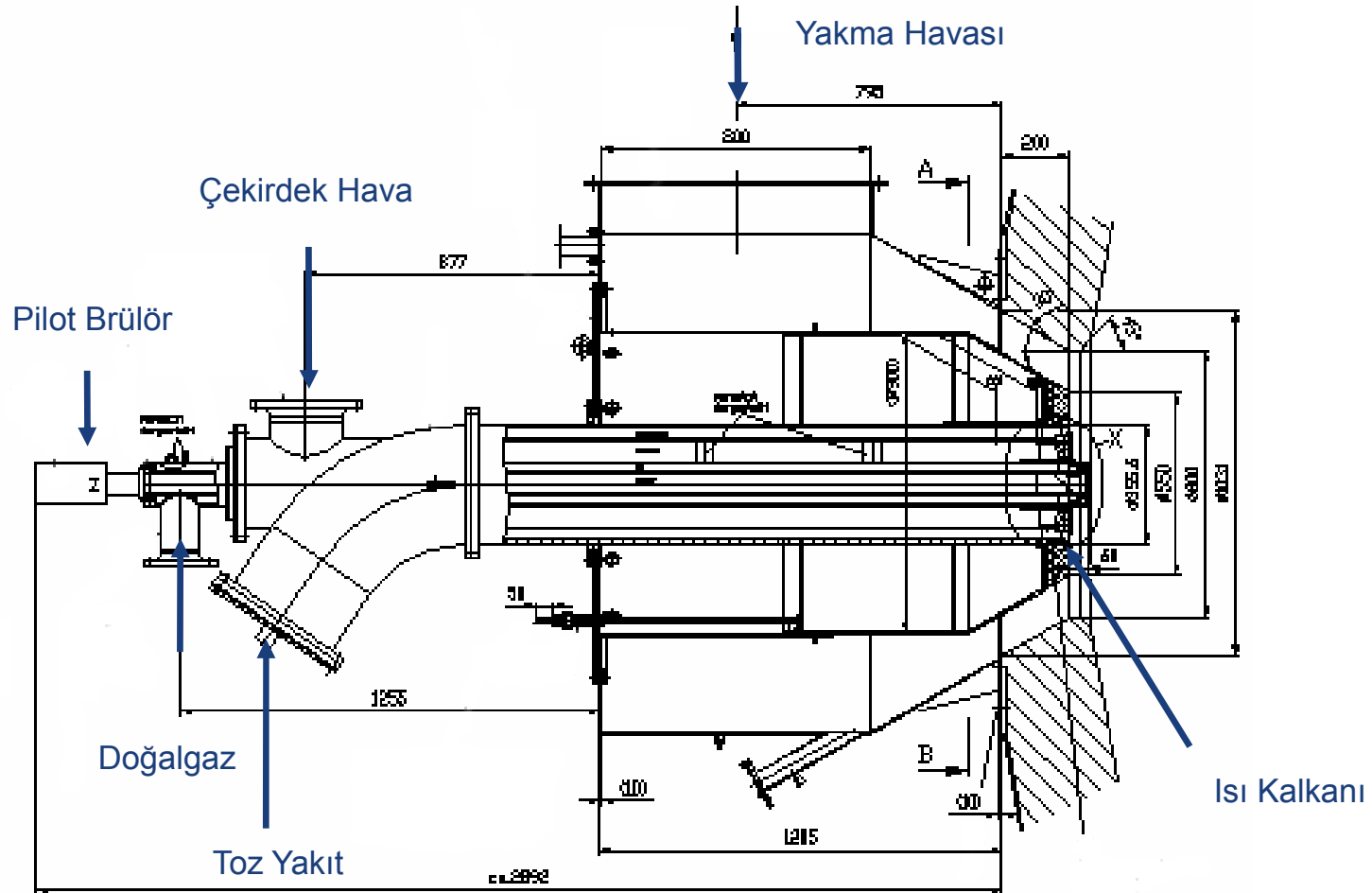
Satışa Yönelik Bilgiler

Özel Yakıt Seçenekleri

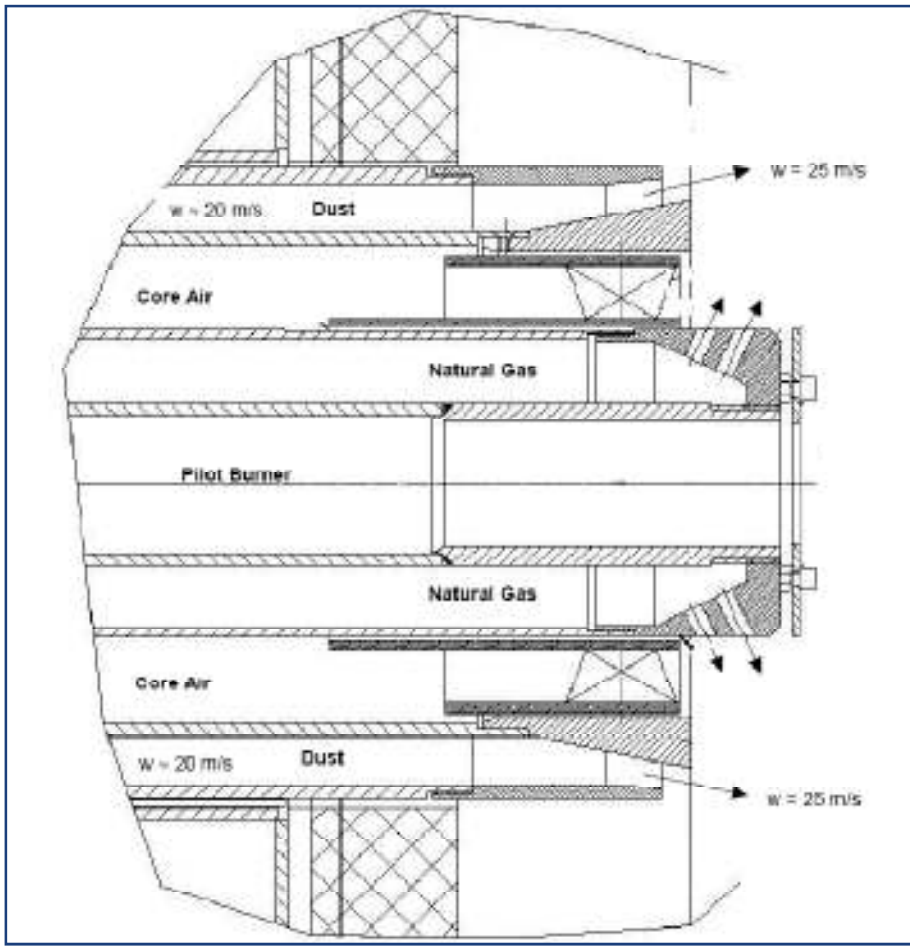
Genel Bilgiler



Genel Bilgiler

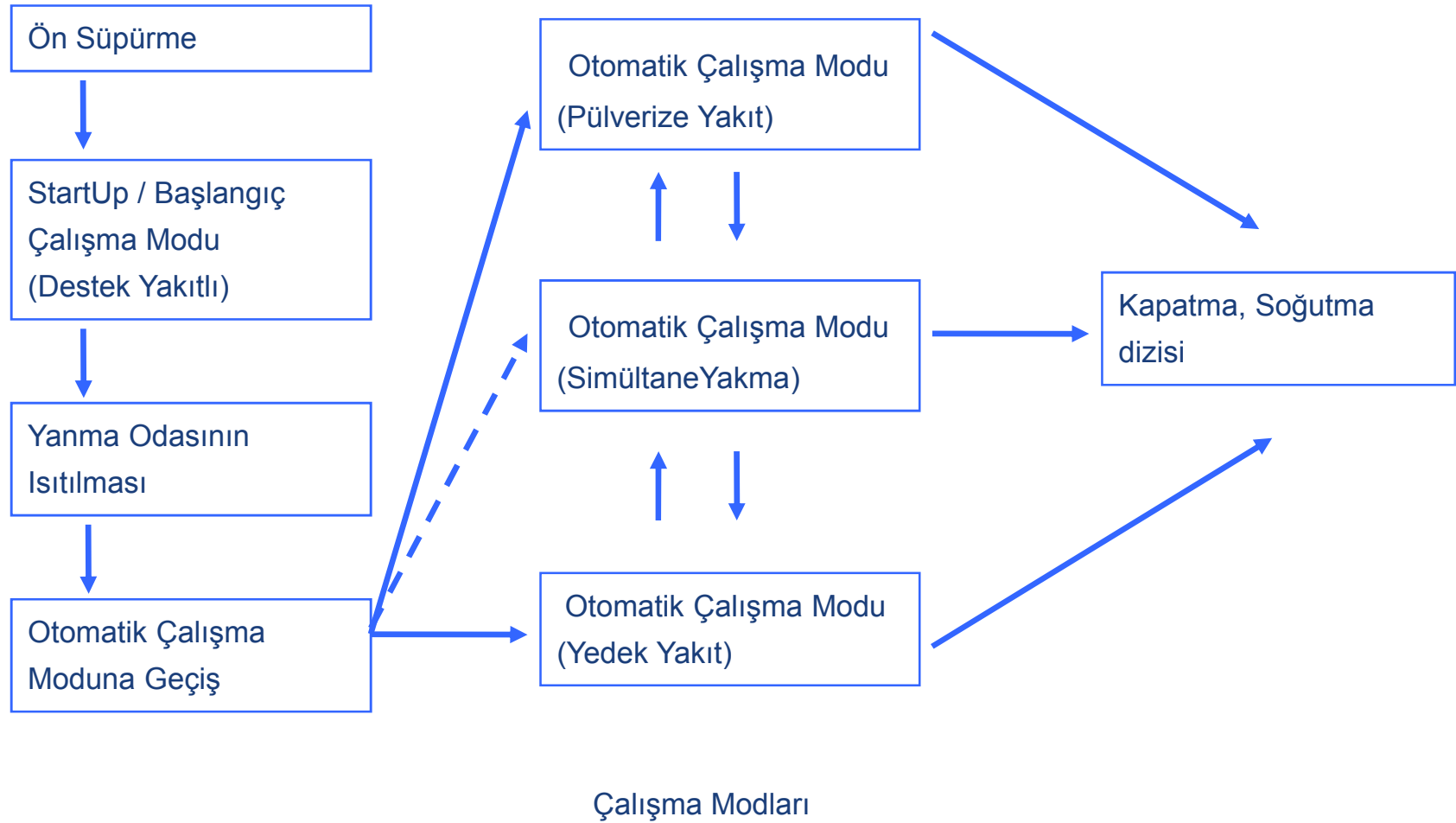


Genel Bilgiler

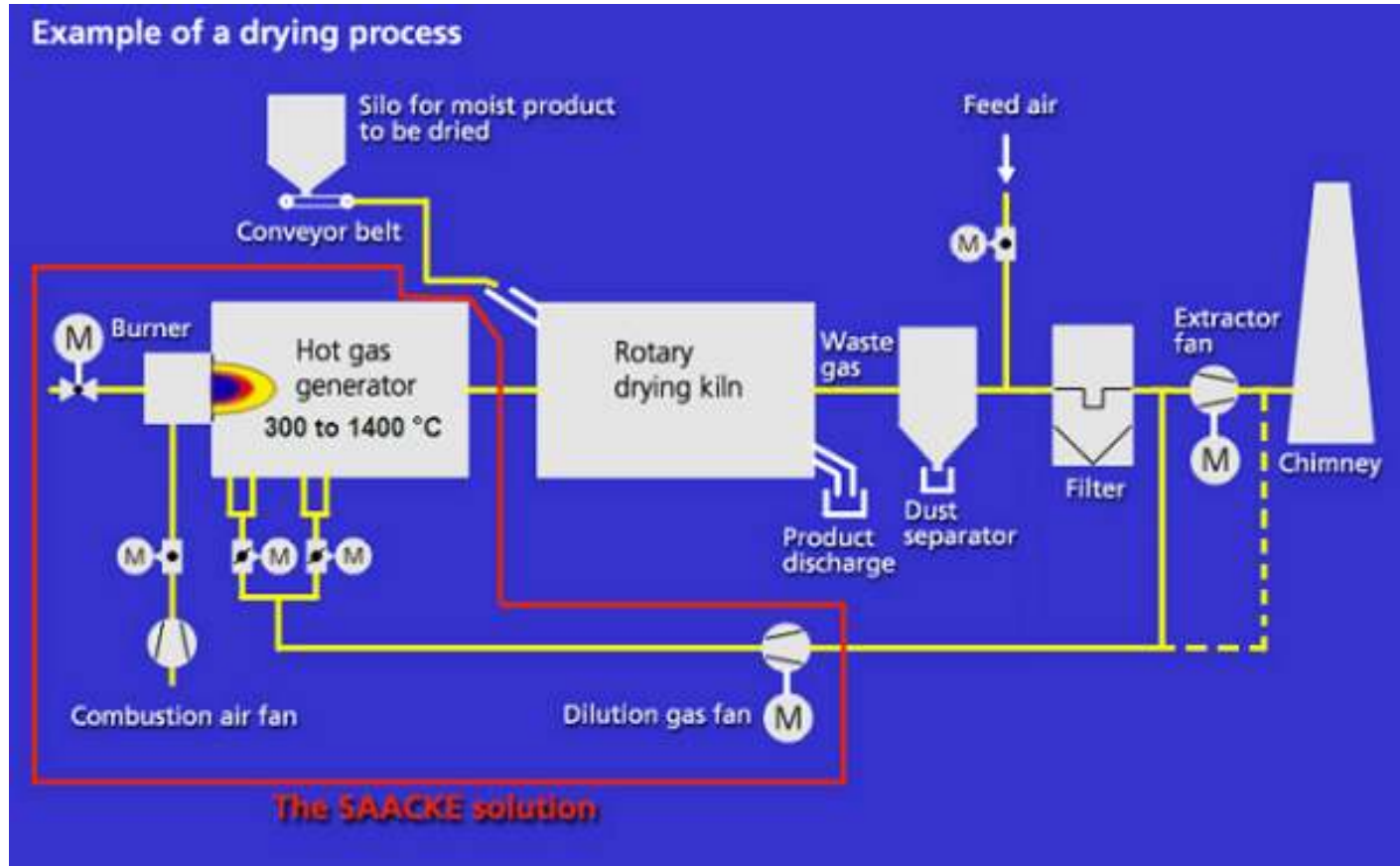


Gaz ve Toz Nozulu

Satışa Yönelik Bilgiler



Satışa Yönelik Bilgiler



Kurutma prosesi için sıcak gaz üretimi

Satışa Yönelik Bilgiler

thermopal



Müşteri: Pleiderer AG, Thermopal Leutkirch

Brülör: SSBS-D100

Yakma Kapasitesi: 20 MW

Fuel Oil No:6, maks: 1800kg/h

Talaş Tozu, maks: 4400kg/h

Modülasyon Oranı

Sıvı Yakıt/Talaş Tozu: 1:5 / 1:4

Egzoz buharının resirkülasyonu

Simultane yakma seçenekleri:

Fuel-Oil sabit, Talaş tozu modülasyonla

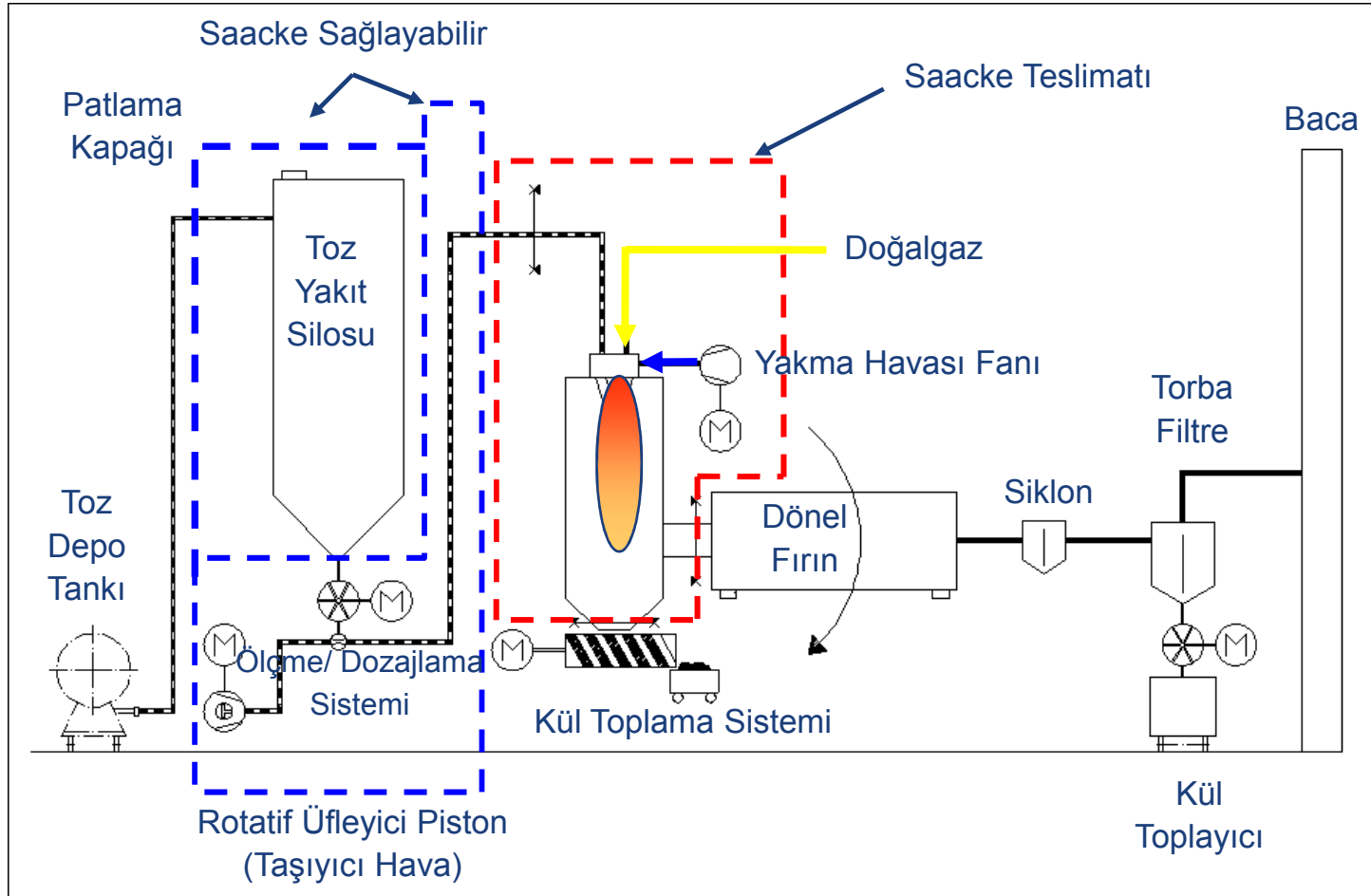
Talaş tozu sabit, fuel-oil modülasyonla

Satışa Yönelik Bilgiler



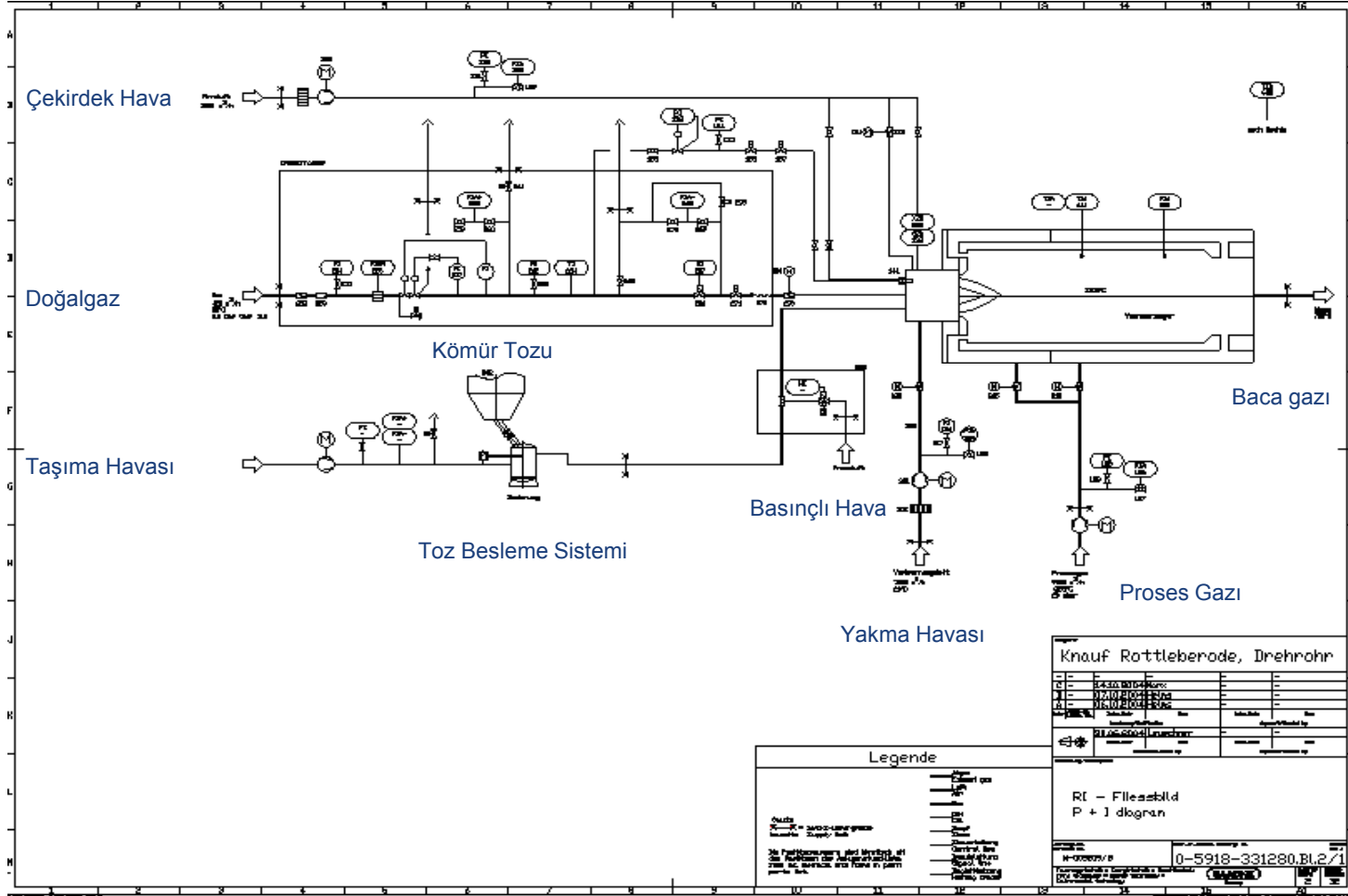
JRS Rosenberg

Satışa Yönelik Bilgiler



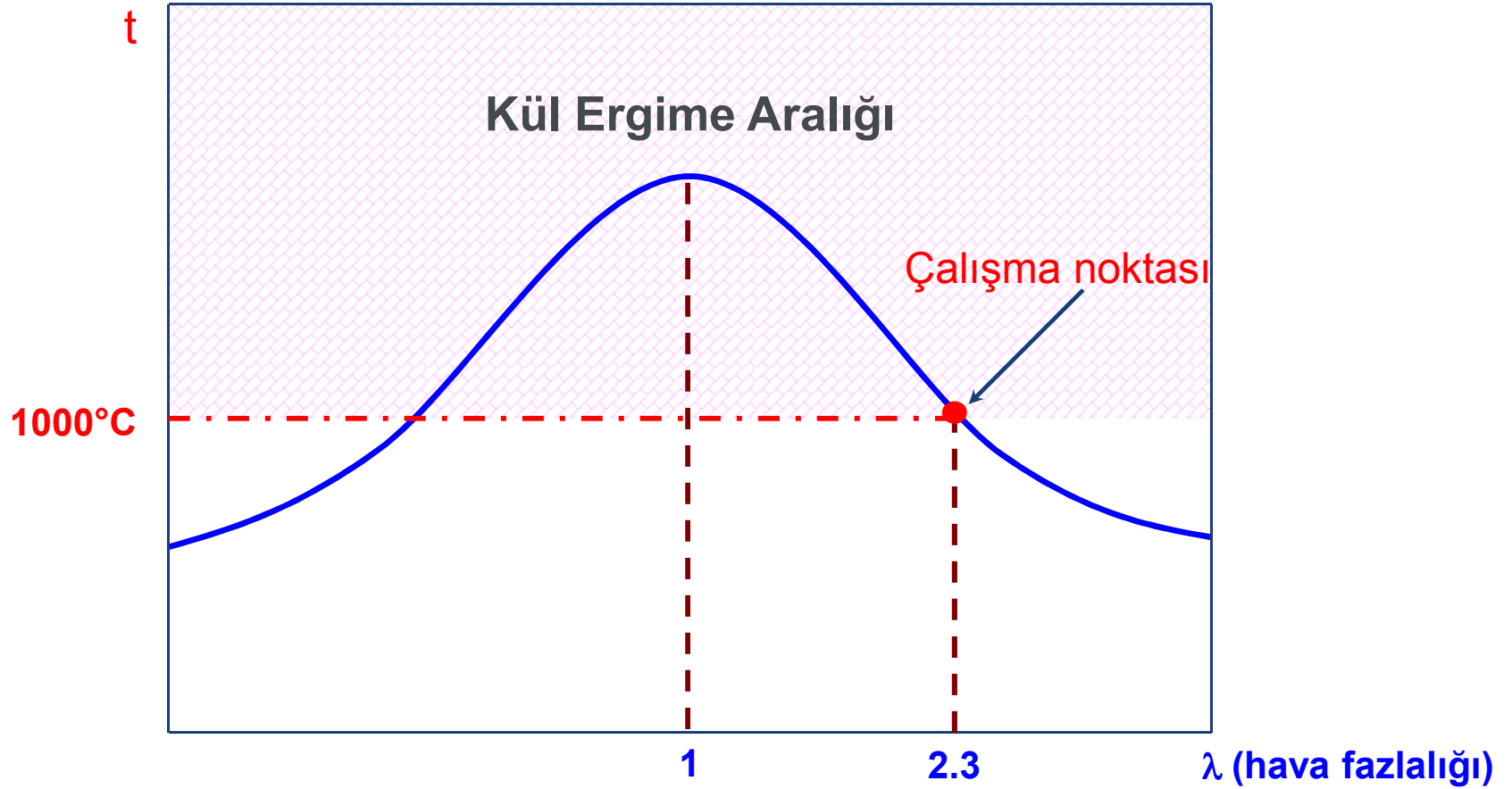
Örnek Toz Yakma Sistemi

Satışa Yönelik Bilgiler



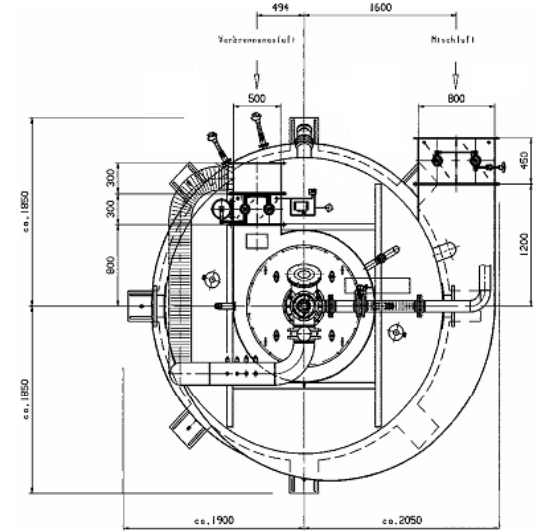
Akış Diyagramı

Satışa Yönelik Bilgiler



Teori Alev Sıcaklığı

Satışa Yönelik Bilgiler



- Yakıtlar : pülverize linyit veya kömür, talaş tozu
İkinci Yakıt : doğalgaz, motorin, fuel oil no:6
Kapasite Aralığı : 2 ~ 30 MW*
* Ya da müşterinin özel isteğine göre

Satışa Yönelik Bilgiler



Brülör kafası



Brülör Boğazı



Dozaj Sistemi

Talaş Brülörlü Tesis

Satışa Yönelik Bilgiler

Kontrol Sistemi Seçenekleri:

1. Se@vis
2. FMS/VMS

Satışa Yönelik Bilgiler

Pülverize Katı Yakıt Yakan Sistemler:

1. Çok kısa alev boyu (Örneğin <4m, 8MW kapasitede)
2. Düşük CO emisyon oranı (<10 ppm)
3. Düşük NOx emisyon oranı
4. Yardımcı yakıtı ihtiyaç duymadan stabile alevle çalışan sistem

Satışa Yönelik Bilgiler

TEŞEKKÜRLER!