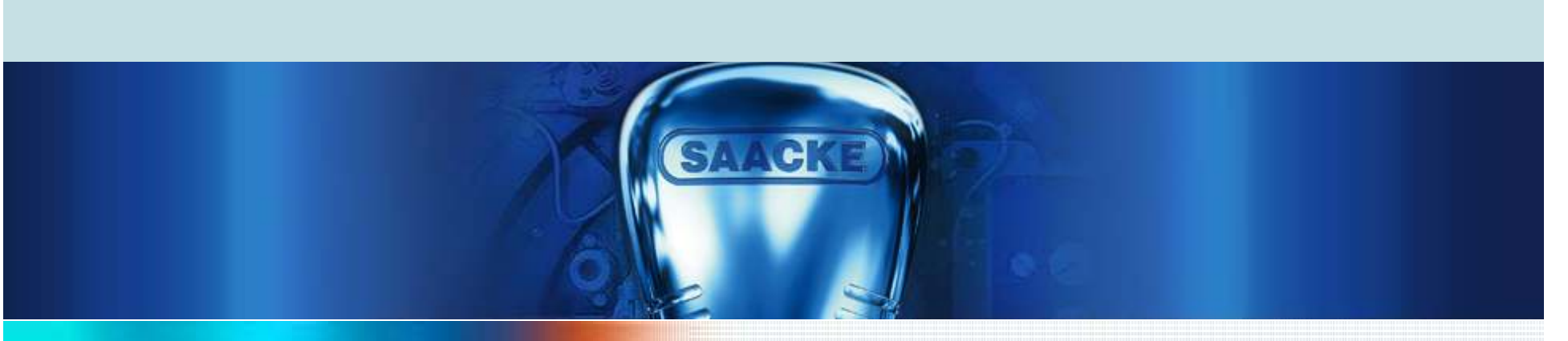


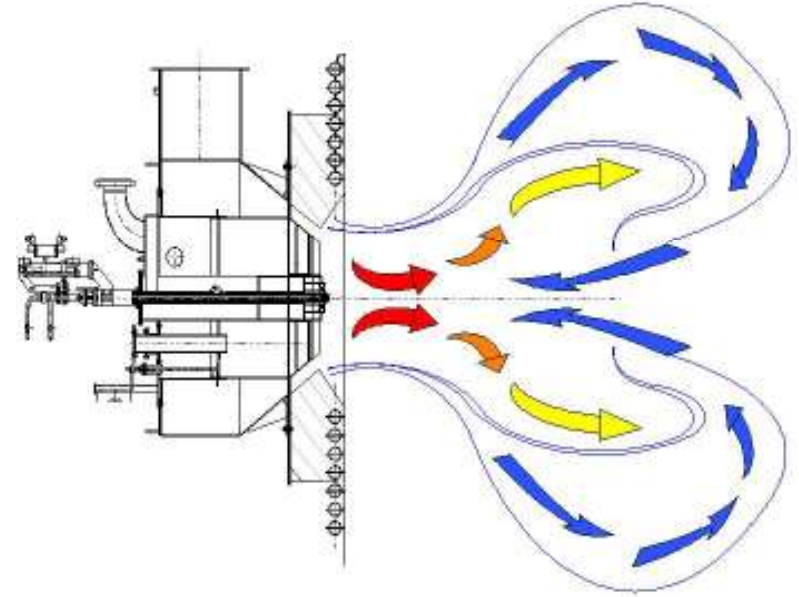
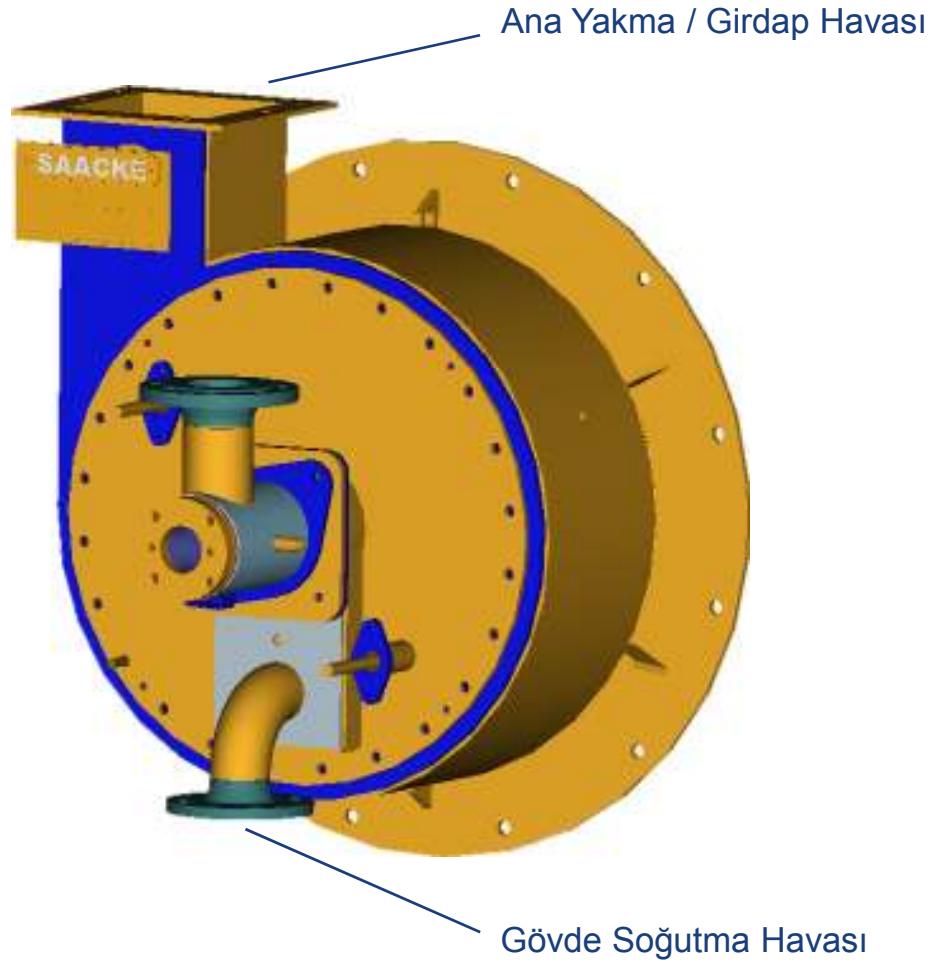
SSB-D Eđitim Semineri



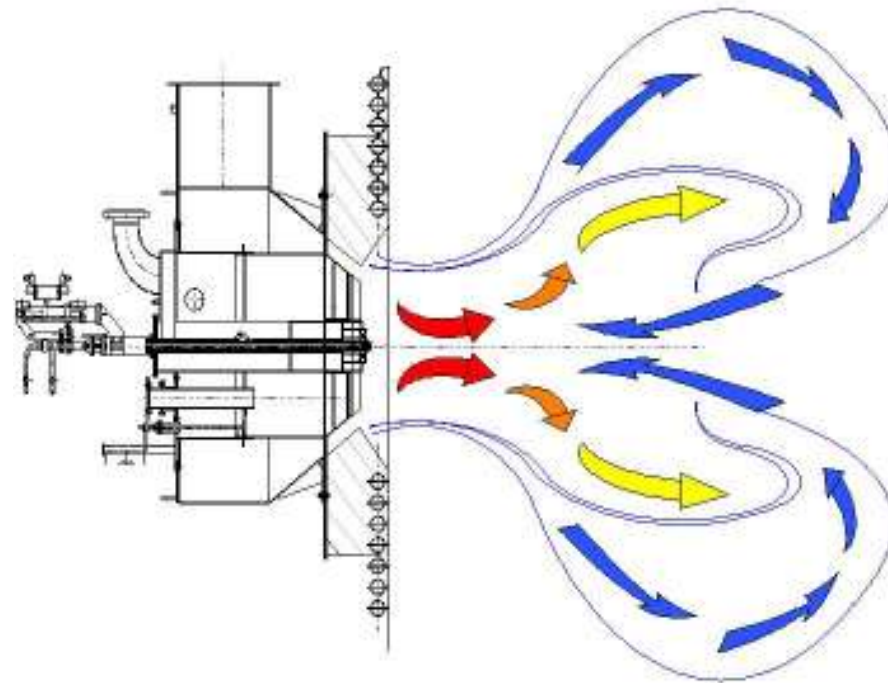
Sunum İeriđi

- Genel Bilgi
- Satıřa Yönelik Bilgiler

Genel Bilgiler

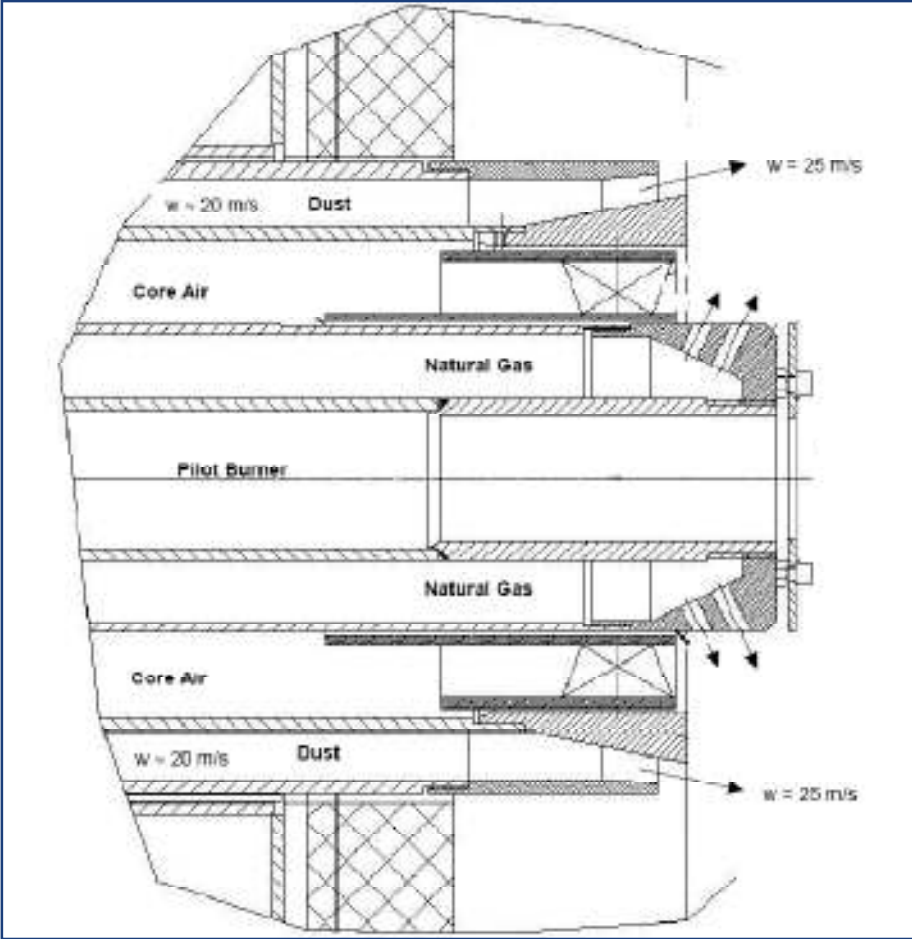


Genel Bilgiler



Alev Geometrisi

Genel Bilgiler



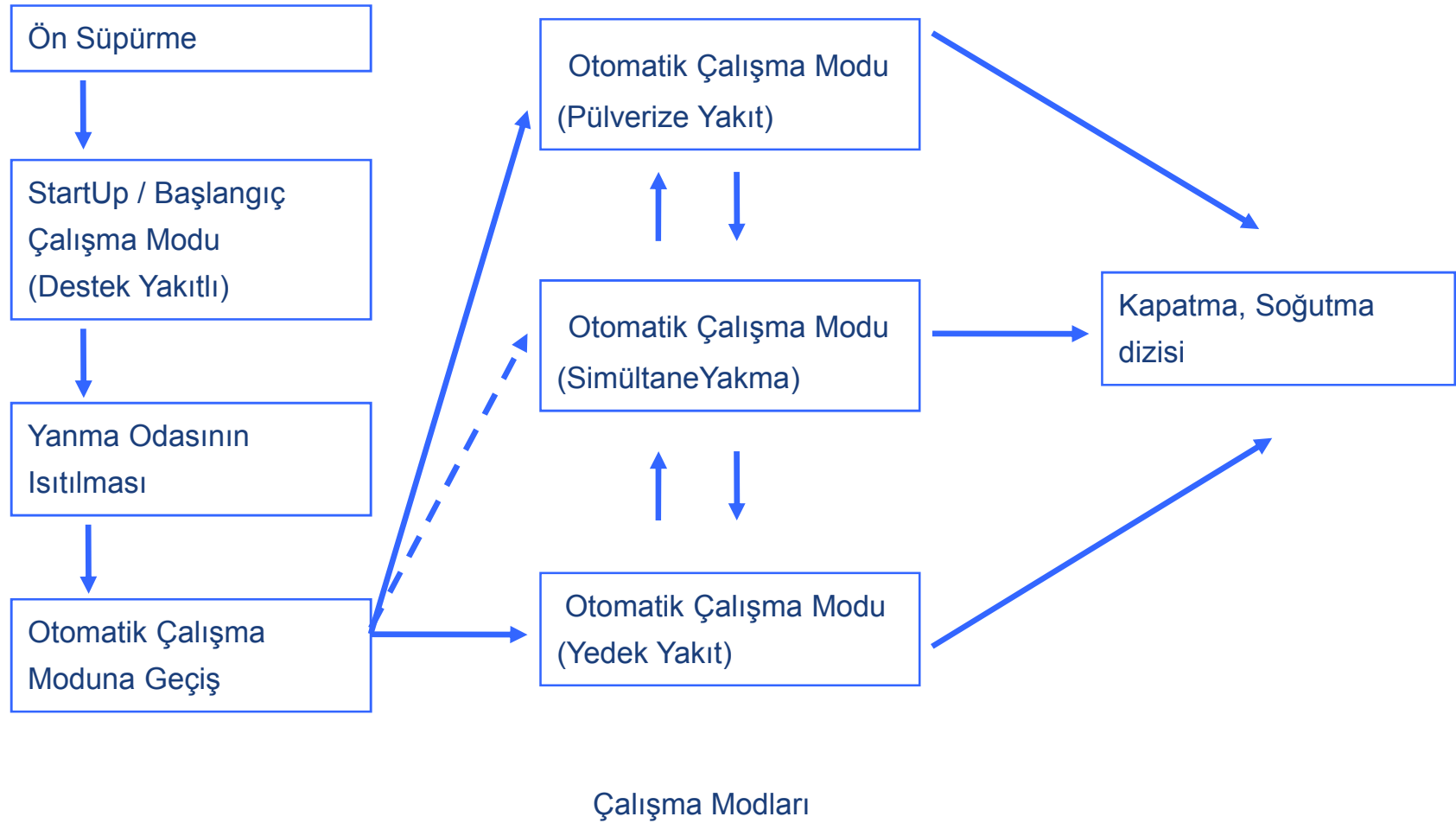
Gaz ve Toz Nozulu

Satışa Yönelik Bilgiler

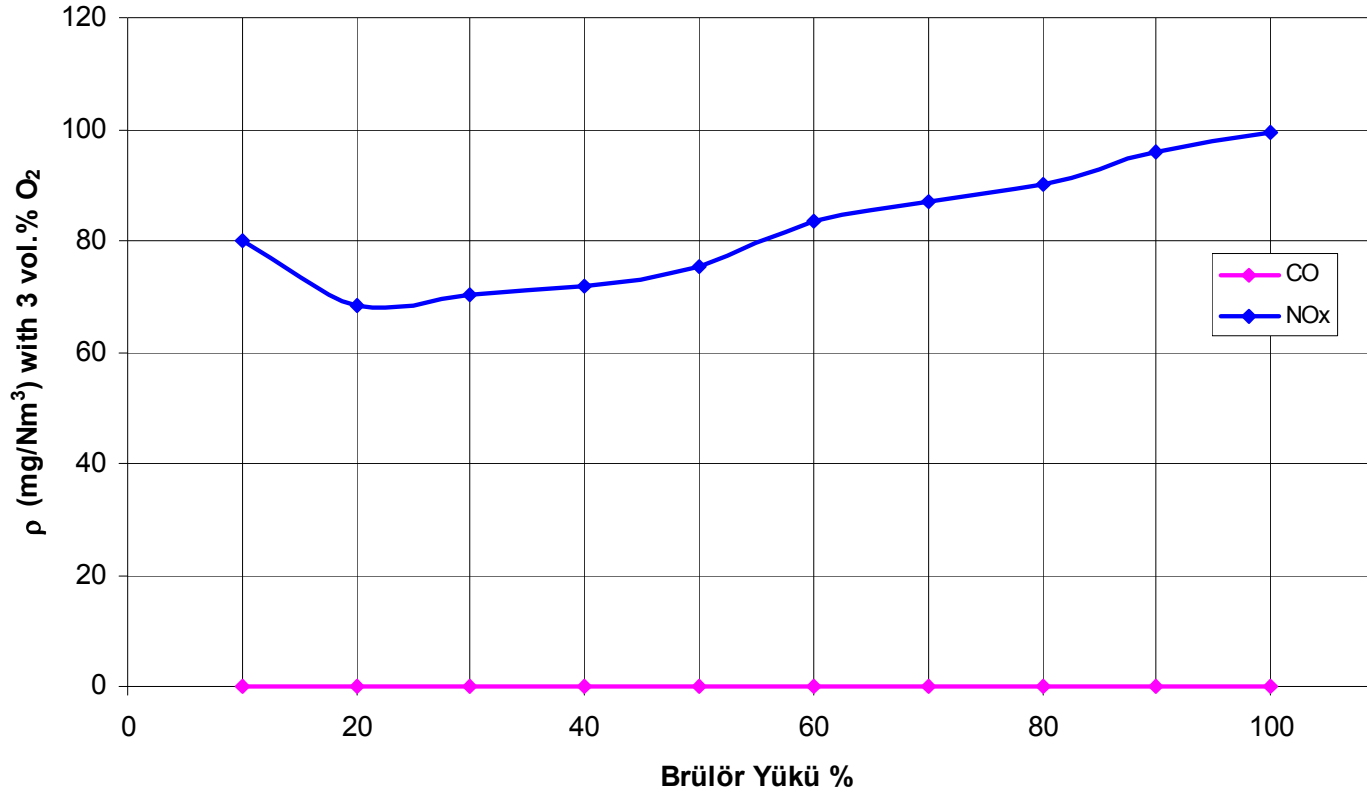
Brülör Ebadı		20	50	80	100	200	400
SSBG-D		-	✓	✓	✓	✓	✓
SSBL-D		-	✓	✓	✓	✓	✓
SSBS-D		-	✓	✓	✓	✓	✓
Kapasite	MW	-	5	8	10	20	40

Tip ve Kapasite Tablosu

Satışa Yönelik Bilgiler



Satışa Yönelik Bilgiler



CO ve NOx emisyon değerleri (doğalgaz)

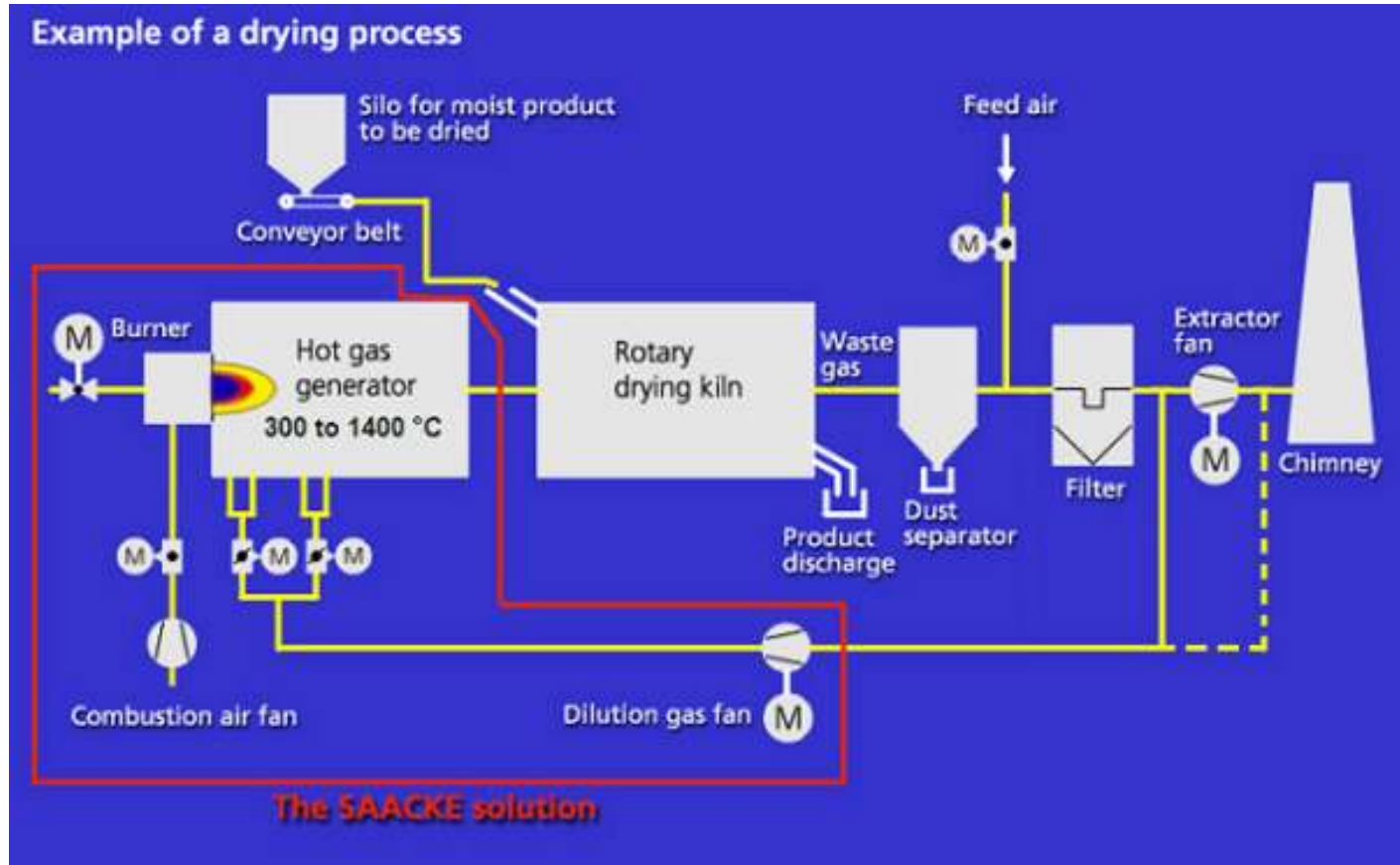
Satışa Yönelik Bilgiler

process heat or heated flue gas in firing systems

	reference O ₂	dust	NO _x	CO	SO _x	C _x H _y
	%	mg/m ³	g/m ³	g/m ³	g/m ³	mg/m ³
power output [MW]		< 5 / ≥ 5	< 10 / ≥ 10	general	general	general
coal, coke incl. petrol coke	7	≤ 50 / ≤ 20	≤ 0,5 / ≤ 0,4	≤ 0,15	≤ 1,0	-
power output		< 5 / ≥ 5	general	general	general	general
wood (natural)	11	≤ 50 / ≤ 20	≤ 0,25	≤ 0,15	≤ 1,0	≤ 20
power output		< 1 / ≥ 1	< 1 / ≥ 1	general	general	general
other fuels (eg seeds, gras, rape seed cake)	11	≤ 50 / ≤ 20	≤ 0,5 / ≤ 0,4	≤ 0,25	-	-

TA – Luft l'e göre emisyon değerleri

Satışa Yönelik Bilgiler



Kurutma prosesi için sıcak gaz üretimi

Satışa Yönelik Bilgiler

thermopal



Müşteri: Pleiderer AG, Thermopal Leutkirch

Brülör: SSBS-D100

Yakma Kapasitesi: 20 MW

Fuel Oil No:6, maks: 1800kg/h

Talaş Tozu, maks: 4400kg/h

Modülasyon Oranı

Sıvı Yakıt/Talaş Tozu: 1:5 / 1:4

Egzoz buharının resirkülasyonu

Simultane yakma seçenekleri:

Fuel-Oil sabit, Talaş tozu modülasyonla

Talaş tozu sabit, fuel-oil modülasyonla

Satışa Yönelik Bilgiler



JRS Rosenberg

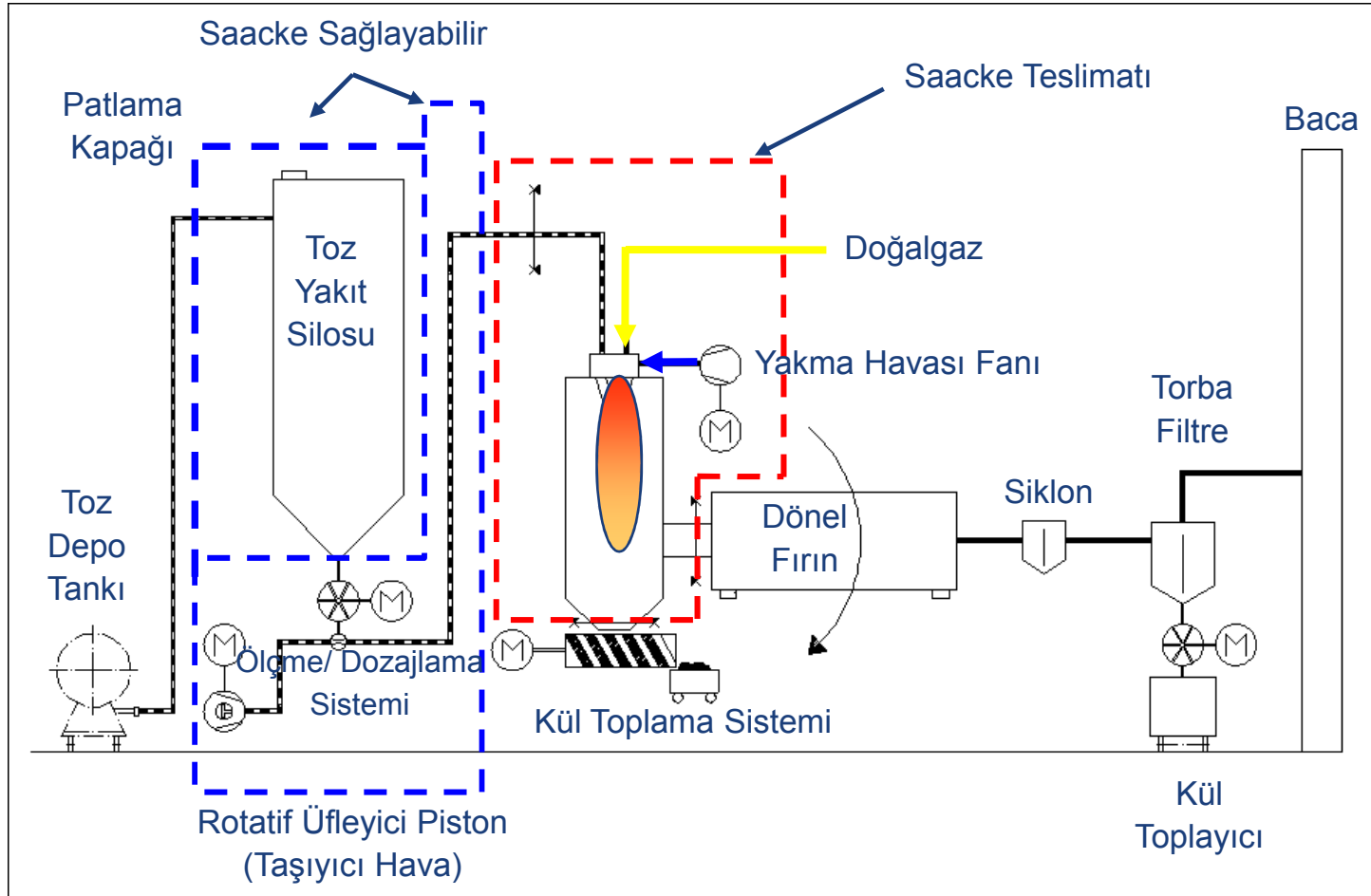
Satışa Yönelik Bilgiler



Stahlwerke Bremen Steel Works
(member of the Arcelor Group)

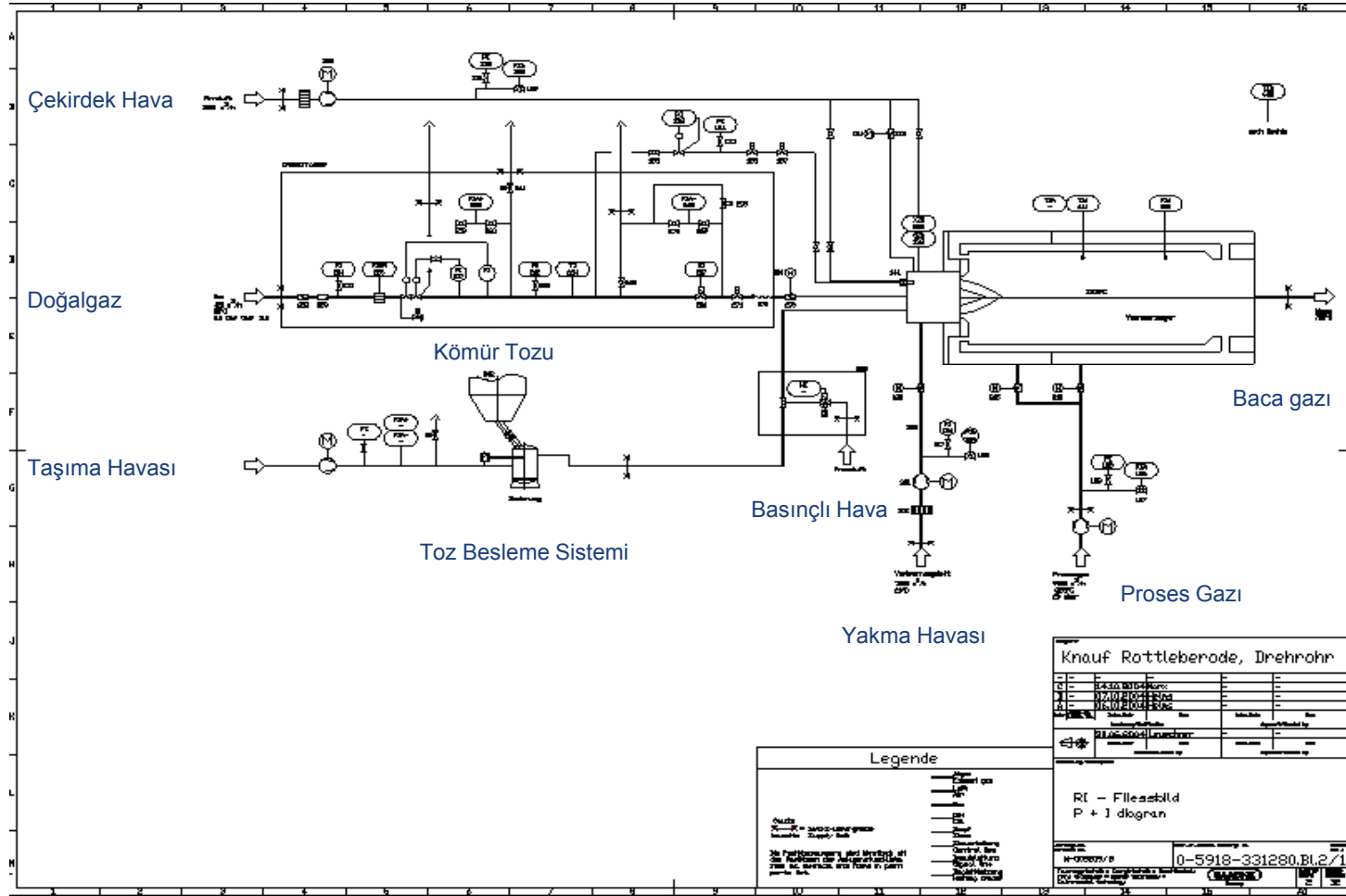
Doğalgaz Alevi

Satışa Yönelik Bilgiler



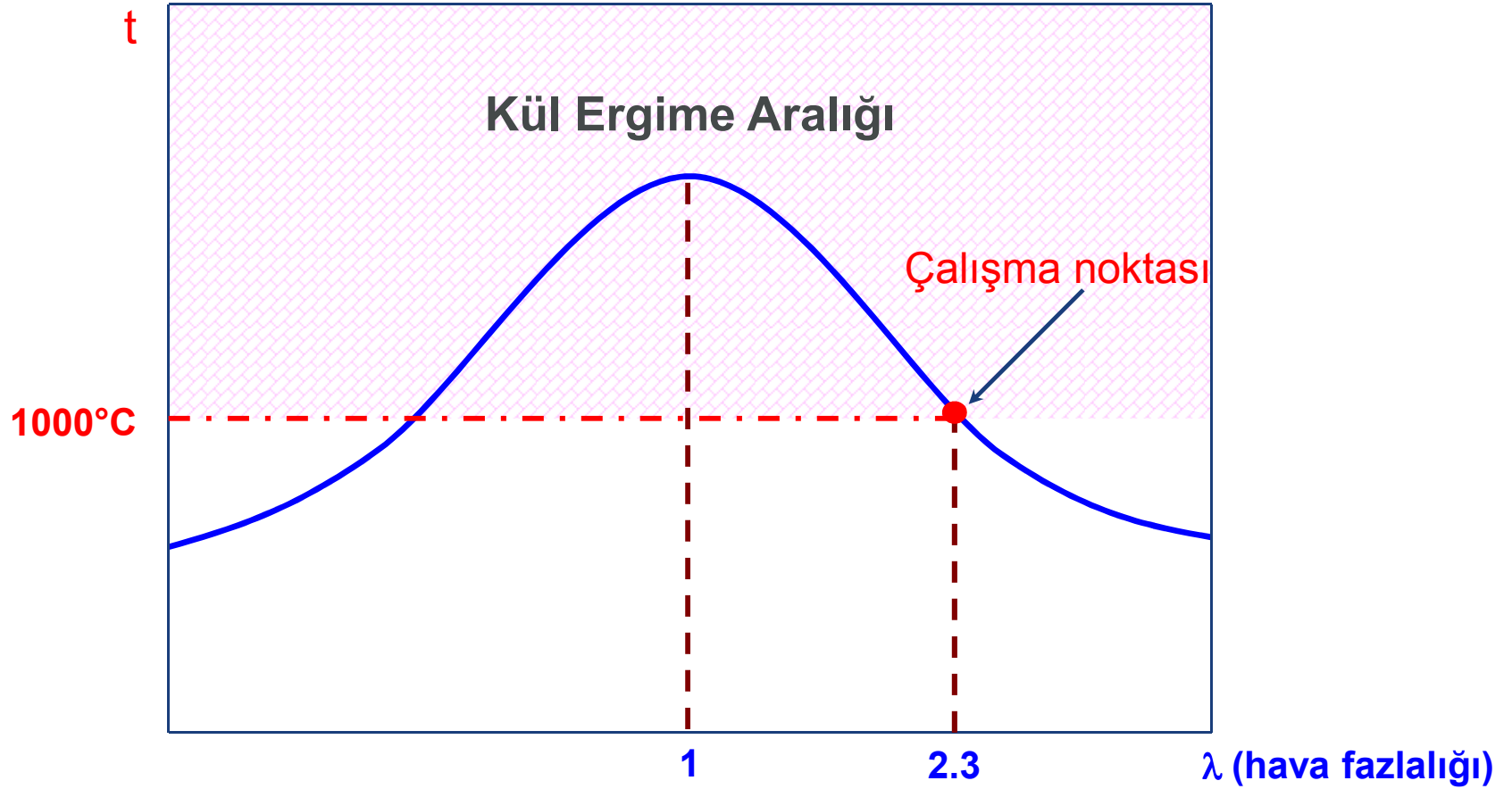
Örnek Toz Yakma Sistemi

Satışa Yönelik Bilgiler



Akış Diyagramı

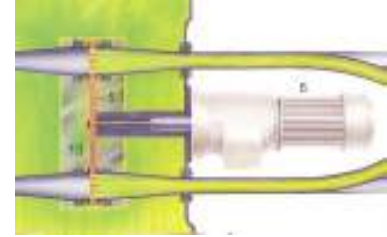
Satışa Yönelik Bilgiler



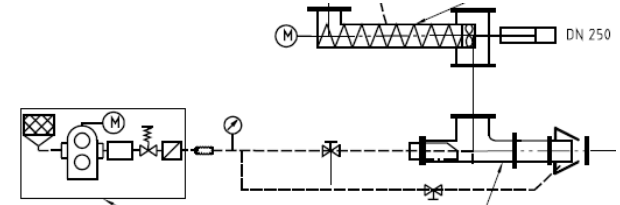
Teori Alev Sıcaklığı

Satışa Yönelik Bilgiler

- Daldırma Disk (Tercih Edilen Sistem)



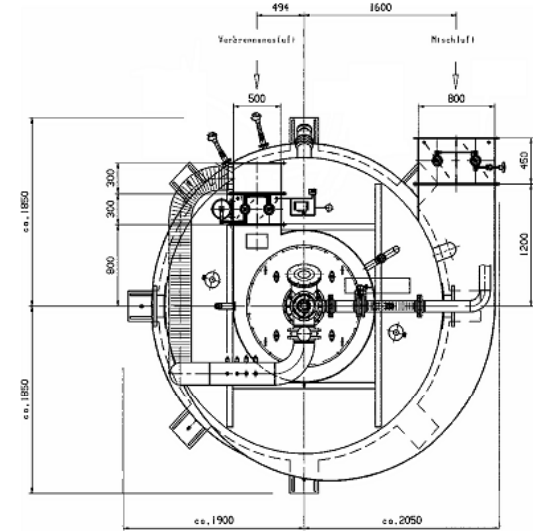
- Vidalı Konveyör



- Rotatif Vana



Satışa Yönelik Bilgiler



- Yakıtlar : pülverize linyit veya kömür, talaş tozu
İkinci Yakıt : doğalgaz, motorin, fuel oil no:6
Kapasite Aralığı : 2 ~ 30 MW*
* Ya da müşterinin özel isteğine göre

Satışa Yönelik Bilgiler



Talaş Tozu Yakan Tesis - Kronospan Lampertswalde

Satışa Yönelik Bilgiler



Brülör kafası



Brülör Boğazı



Dozaj Sistemi

Talaş Brülörlü Tesis

Satışa Yönelik Bilgiler



Talaş Tozu Alevi - Kronospan Lampertswalde

Satışa Yönelik Bilgiler

Kontrol Sistemi Seçenekleri:

1. Se@vis
2. FMS/VMS

Satışa Yönelik Bilgiler

Pülverize Katı Yakıt Yakan Sistemler:

1. Çok kısa alev boyu (Örneğin <4m, 8MW kapasitede)
2. Düşük CO emisyon oranı (<10 ppm)
3. Düşük NOx emisyon oranı
4. Yardımcı yakıtı ihtiyaç duymadan stabile alevle çalışan sistem

Satışa Yönelik Bilgiler

REFERENCE LIST FOR SAACKE DUST BURNERS						
Customer	Plant	Country	Type of Burner	Capacity [MW]	Fuel	Year of Construction
Kali & Salz AG	Lehrte	D	SKB 150 BBK 150	17,5	Lignite Dust	1985
Lehrter Zucker AG	Barsinghausen / Groß-Munzel	D	SKB 100 B-V	10	Lignite Dust	1985
Lehrter Zucker AG	Barsinghausen / Groß-Munzel	D	SKB 150 B-V	15	Lignite Dust	1985
Gebr. Knauf	Neumorschen / Melsungen, Drehofen	D	SKVG 60 B-D	7	Lignite Dust/ Gas	1986 renewed: 2000
Gebr. Knauf	Neumorschen / Melsungen, Rostband	D	SKVG 150 B-D	14	Lignite Dust/ Gas	1986 renewed: 2000
Gebr. Knauf	Ehein, Stuckofen	B	SKB 60 B-D	4,7	Lignite Dust/ Gas	1986
Gebr. Knauf	Ehein, Hochbrandofen	B	SKB 80 B-D	8,1	Lignite Dust/ Gas	1986
Gebr. Knauf	Ningxia	Cn	SKB 20 S-D mit EL-Lanze	1,75	Hard Coal Dust/ Diesel Oil	1988
Ankersmit B.V.	Maastricht	NL	SKB 100 B-D BB 100	11,6	Lignite Dust/ Gas	1989
Gebr. Knauf	Werk Neuss	D	BBK 80	8,8	Lignite Dust/ Gas	1991
Gebr. Knauf	Ehein	B	SKB 100 B-D BB	11,63	Lignite Dust/ Gas	1998
Kablitz	Kronospan Lampertswalde	D	SSBG-D 200	15	Sawdust / Natural Gas	2001
JRS Rosenberg	JRS Rosenberg	D	SSBL-D 200	8	Lignite Dust / Diesel Oil	2004
Dammann	Lägerdorf	D	SSBG-D 200	12	Lignite Dust/ Gas	2004
Knauf Deutsche Gipswerke KG	Rottleberode, Schnellkalzinator	D	SKB 40 B-D	4	Lignite Dust/ Gas	2004
Knauf Deutsche Gipswerke KG	Rottleberode, Drehrohr 4	D	SKB 40 B-D	4	Lignite Dust/ Gas	2004
Knauf Deutsche Gipswerke KG	Rottleberode, Rostbandofen	D	SKB 100 B-D	10	Lignite Dust/ Gas	2004
Westzucker AG	Jülich	D	SSBG-D 400	40	Lignite Dust/ Gas	2006
Pfleiderer	Thermopal Leutkirch	D	SSBL-D 200	20	Lignite Dust / Diesel Oil	2006
Knauf Deutsche Gipswerke KG	Rottleberode, Drehrohr 1	D	SKB 40 B-D	4	Lignite Dust/ Gas	2006

Referans Listesi

Satışa Yönelik Bilgiler

TEŞEKKÜRLER!